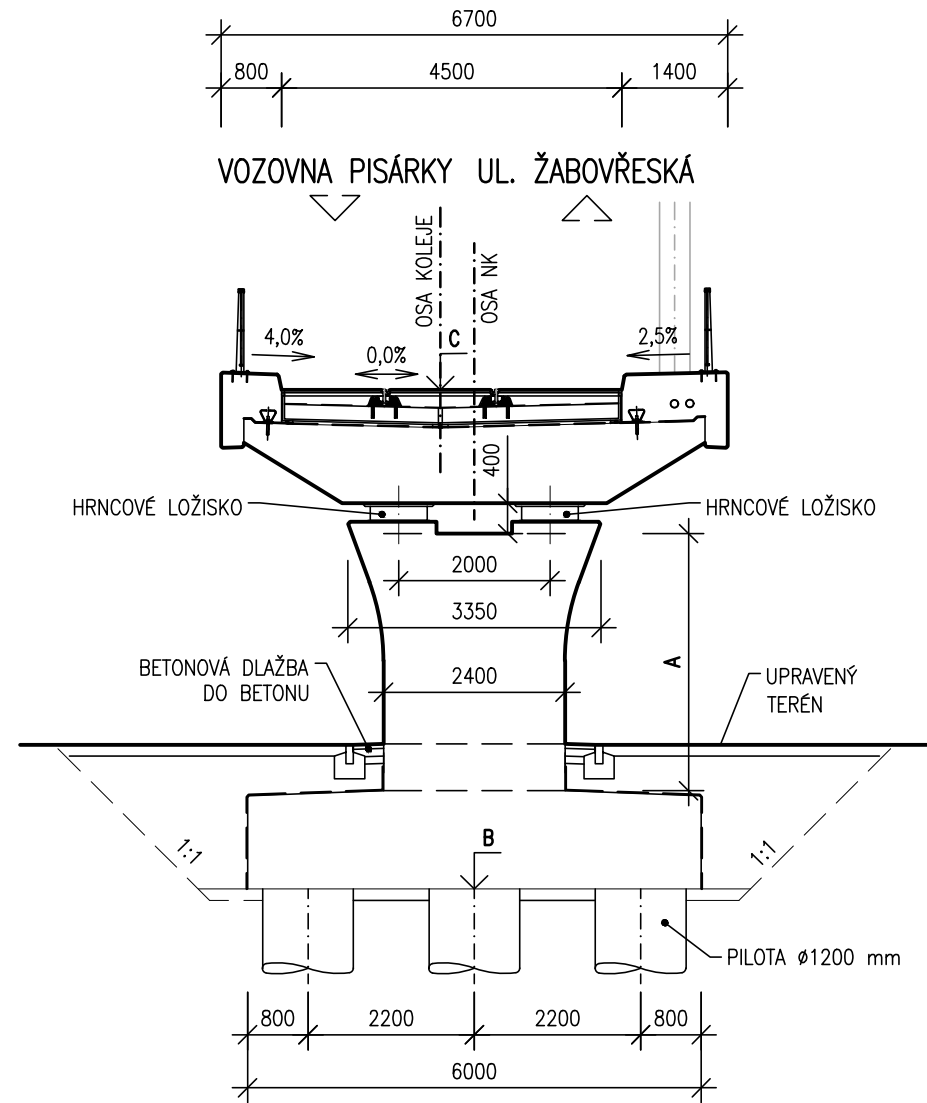


PŘÍČNÝ ŘEZ V OSÁCH PODPĚR 1:100

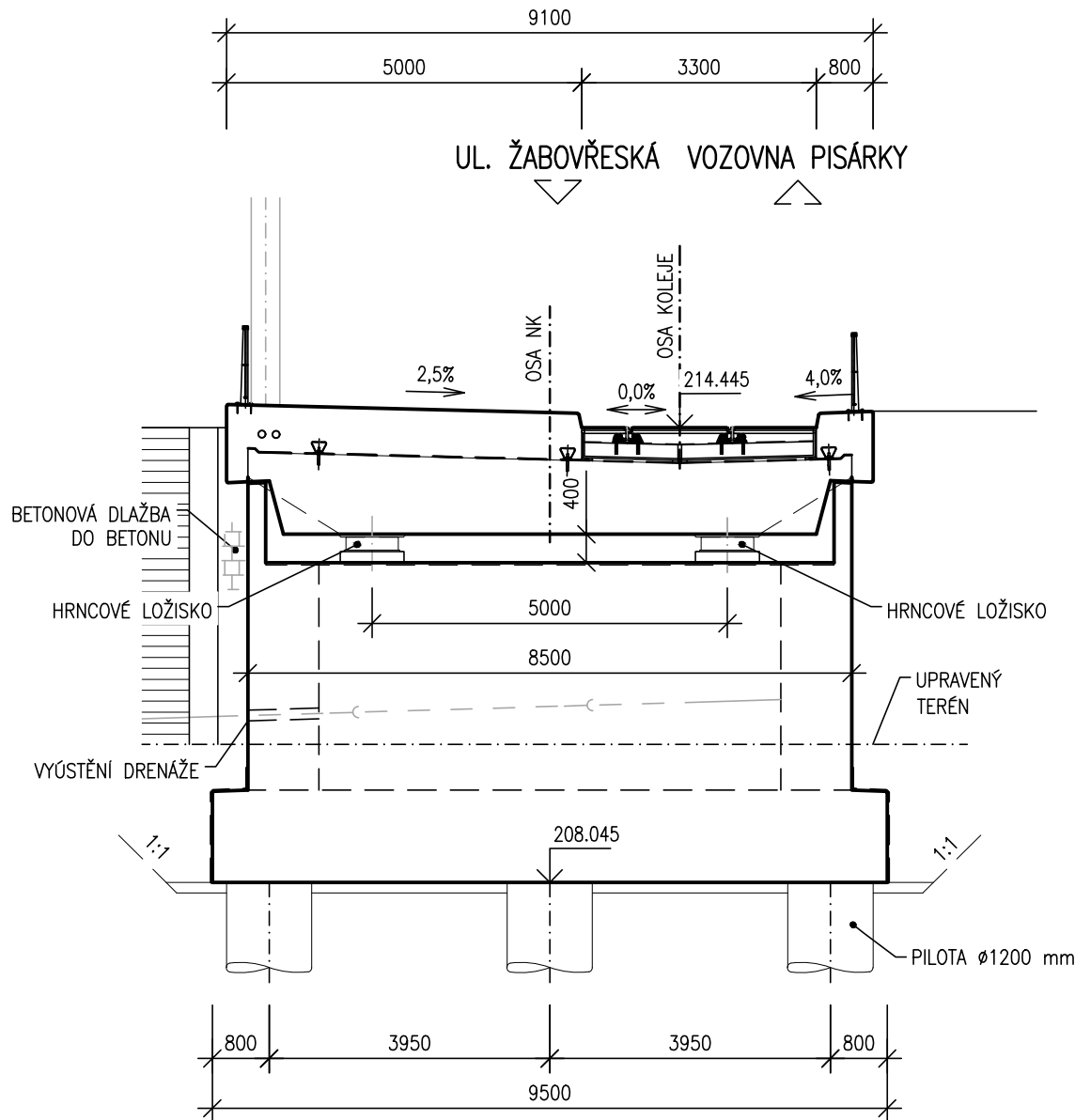
ŘEZ PILÍŘEM



TABULKA VÝŠEK			
OZNAČENÍ	A [mm]	B [m n. m.]	C [m n. m.]
PILÍŘ 2	3 300	208,038	214,538
PILÍŘ 3	3 400	208,049	214,649
PILÍŘ 4L	3 400	208,117	214,717
PILÍŘ 5L	2 800	208,453	214,453
PILÍŘ 4P	3 400	208,117	214,717
PILÍŘ 5P	3 300	208,156	214,656
PILÍŘ 6P	3 100	208,256	214,556
PILÍŘ 7P	2 500	208,756	214,456

ŘEZ OPĚROU 1

KM 0,072 66 (KOLEJ 54, PROTI SMĚRU STANIČENÍ)



SPECIFIKACE POVRCHU BETONU

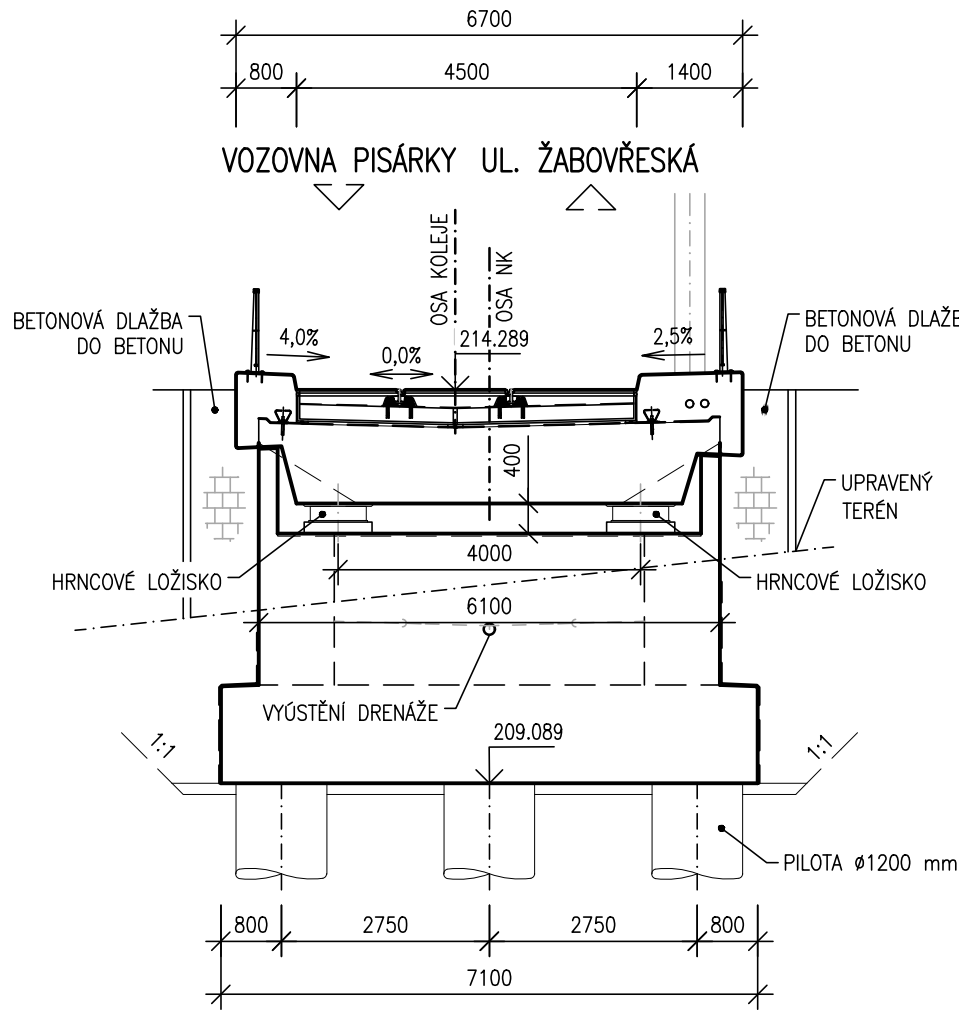
- VEŠKERÉ NEVIDITELNÉ PLOCHY – Aa
- VIDITELNÉ PLOCHY (NOSNÁ KONSTRUKCE, STOKY, KŘÍDLA) – C2d
- VIDITELNÉ PLOCHY (VIDITELNÉ PLOCHY BOKU A PODHLEDU ŘÍMS) – C2d
- ZDRSNĚNÝ POVRCH – STRIAŽ (POVRCH ŘÍMSY) – Ed

OCHRANA PROTI KOROZI

ŽÁROVÉ ZINKOVÁNÍ PONOREM	70 µm
TRŮVRSTVÝ NÁTĚR – 2x VRSTVA NA BÁZI EPOXIDŮ	2x75 µm
– 1x VRSTVA NA BÁZI POLYURETANU	60 µm
CELKEM	280 µm (NOMINÁLNÍ TL.)

ŘEZ OPĚROU 6L

KM 0,078 14 (KOLEJ 55)

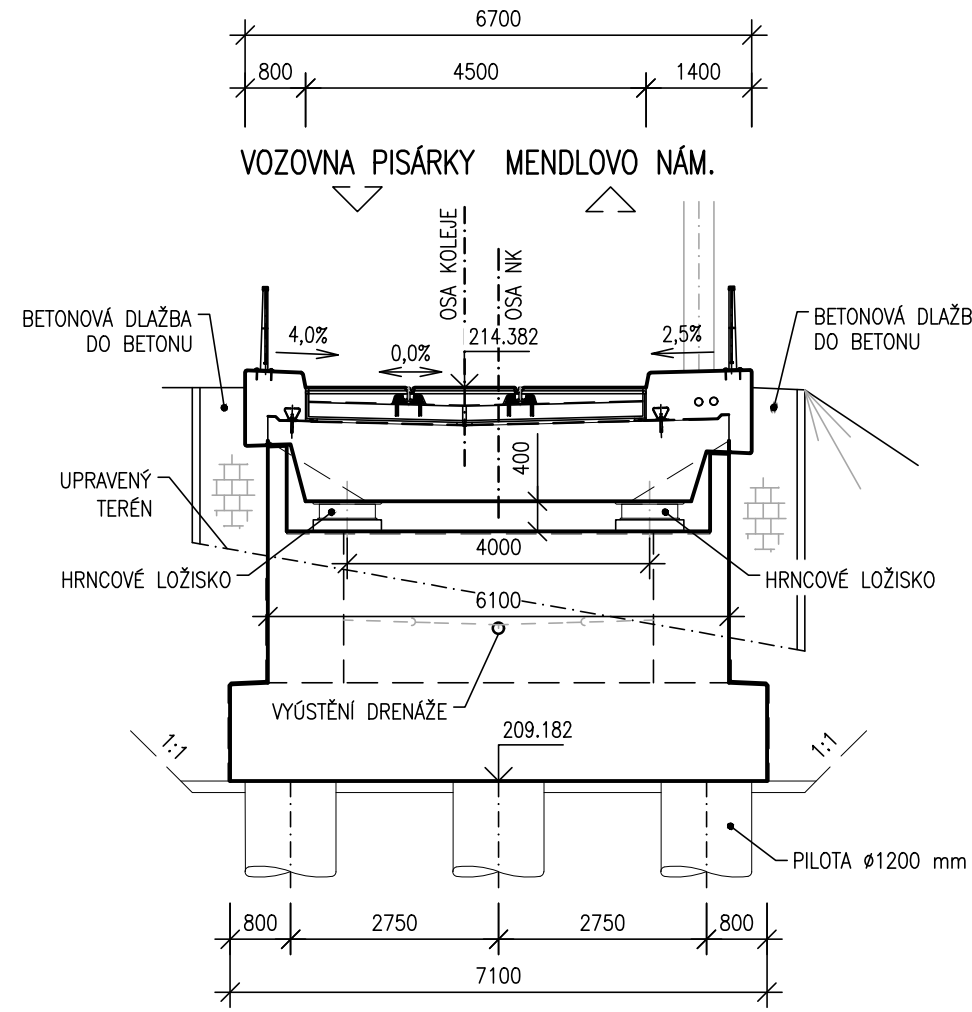


VOZOVKOVÉ SOUVRSTVÍ:

ASFALTOVÝ BETON PRO OBRUSNÉ VRSTVY	ACO 11 + PMB 25/55–60	TL. 40 mm
SPOJOVACÍ POSTŘÍK 0,25 kg/m2	PS–C 60 BP5	
ASFALTOVÝ BETON PRO OBRUSNÉ VRSTVY	ACO 11 + PMB 25/55–60	TL. 40 mm
SPOJOVACÍ POSTŘÍK 0,40 kg/m2	PS–C 60 BP5	
MEZIKOLEJNICOVÝ PROSTOR VYPLNĚN HUBENÝM BETONEM		TL. 117–162 mm
SEPARAČNÍ GEOTEXTILIE		
ŽELEZOBETONOVÁ DESKA C 30/37–XF4		193 mm
ANTIVIBRAČNÍ ROHOŽ		25 mm
OCHRANA IZOLACE – MA 11 IV PMB 25/55–60		35 mm
IZOLACE Z NAIP S PEČETIČÍ VRSTVOU		5 mm
NOSNÁ KONSTRUKCE Z BETONU C 45/55–XF2		1000 mm

ŘEZ OPĚROU 8P

KM 0,211 52 (KOLEJ 54)



TABULKA POUŽITÝCH BETONŮ–PODROBNÁ SPECIFIKACE, ČSN EN 206

- NOSNÁ KONSTRUKCE
C 45/55–XC4, XD1, XF2–Cl 0,2–Dmax.22–S3
- SPODNÍ STAVBA
C 35/45–XC4, XD1, XF2–Cl 0,2–Dmax.22–S3
- ZÁKLADY
C 30/37–XC3, XD1, XF3, XA1–Cl 0,2–Dmax.22–S3
- PILOTY
C 30/37–XC2, XA2–Cl 0,2–Dmax.22–S3
- PODKLADNÍ BETON
C 12/15–X0–Cl 0,2–Dmax.22–S3
- PŘECHODOVÁ DESKA
C 25/30–XC3, XD1, XF2–Cl 0,2–Dmax.22–S3
- BETON A SPÁRY KAMENNÉ DLAŽBY DO BETONU
C 25/30–X0–Cl 0,2–Dmax.22–S1 (ZAVHLÁ SMĚS),
SPÁROVACÍ (TŘEBA SANAČNÍ) MALTA S ODOLNOSTÍ XF3 (SKLUZY A SIL. PŘÍKOPY XF4)
- ŘÍMSY
C 30/37–XC4, XD3, XF4–Cl 0,2–Dmax.22–S3–NASÁKAVOST max.22 mm

D.1.2

PDPS

STAVEBNÍK DOPRAVNÍ PODNIK MĚSTA BRNA, a. s. Hlinky 64/151, Pisárky, 603 00 Brno	DMB Dopravní podnik města Brna a.s.
GENERÁLNÍ PROJEKTANT METROPROJEKT Praha a.s. Argentinská 1621/36, 170 00 Praha 7	METROPROJEKT
HLAVNÍ INŽENÝR PROJEKTU ING. TOMÁŠ POKORNÝ	ČÍSLO ZAKÁZKY 7908/MP
KOORDINÁTOR PROJEKTU A PROJEKTANT PK OSSENDORF s.r.o. Tomešova 1, 602 00 Brno	OSSENDORF BRNO
HLAVNÍ INŽENÝR PROJEKTU ING. VLASTISLAV NOVÁK Ph.D.	ČÍSLO ZAKÁZKY 2020-089.3

ZODP. PROJEKTANT VYPRACOVAL Kontroloval	ING. KVĚTOSLAV RUŠAR ING. KRYŠTOF POUKAR ING. JAROMÍR RUŠAR		
KRAJ: JIHO-MORAVSKÝ	KÚ: PISÁRKY [610208]	DATUM	11/2021
STAVBA	VOZOVNA PISÁRKY, ETAPA III. - VRATNÁ TRAMVAJOVÁ SMYČKA S OBLUŽÍČÍMI K OBLUŽE BUDOUCÍHO MULTIFUNKČNÍHO SPORTOVNÍHO A KULTURNÍHO PAVILONU	FORMÁT	4 x A4
	SOUVISEJÍCÍ STAVBY KOMUNIKACÍ, PLOCH A ZAŘÍZENÍ	STUPEŇ PD	PDPS
	D DOKUMENTACE OBJEKTŮ - D.1.2 MOSTNÍ OBJEKTY A ZDI	ČÍSLO ZAKÁZKY	129-2020
		MĚŘÍTKO	1:100
ČÁST PODPŘÍLOHA	PŘÍČNÉ ŘEZY V OSÁCH PODPĚR	ČÍSLO PARÉ	ČÍSLO PODPŘÍLOHY 2e